

▶ ΠΕΡΙΣΣΟΤΕΡΕΣ ΑΠΟ 50 ΕΚΘΕΣΕΙΣ ΣΤΟ ΠΡΟΓΡΑΜΜΑ REMAP3

Εικαστικές πινελιές στο χάρτη της Αθήνας

Ο ΣΕΠΤΕΜΒΡΙΟΣ συνδυάζεται με την επιστροφή στην πόλη και καθώς περιμένουμε την Μπιενάλε της Αθήνας στα τέλη Οκτωβρίου, ένα από τα σημαντικότερα εικαστικά γεγονότα της πόλης για το φθινόπωρο, θα πάρουμε μια πρόγευση από τις εκθέσεις του προγράμματος ReMap3. Το ReMap3 πραγματοποιείται στην περιοχή του Μεταξουργείου και του Κεραμικού κάθε δύο χρόνια σε συντονισμό με την Μπιενάλε της Αθήνας, και φέτος ήρθε και πάλι η χρονιά του.

Από τις 12 Σεπτεμβρίου λοιπόν και μέχρι τις 30 Οκτωβρίου περισσότερες από 50 εκθέσεις σύγχρονης τέχνης θα φιλοξενηθούν σε χώρους όπου βρίσκονται στην περιοχή που περιλείεται από τις οδούς Πειραιώς-Ιερά Οδό-Κωνσταντινουπόλεως-Αχιλλέως-Δελφιώγη.

Πολιτιστική ταυτότητα

Οι εκθέσεις του ReMap3 στεγάζονται προσωρινά σε αναξιολογημένους χώρους της συγκεκριμένης γειτονιάς, όπως διαμερίσματα της δεκαετίας του '70, νεοκλασικά κτίρια, αυλές, κενά οικόπεδα ή και μπαλκόνια, σε συνολικά 85 τετράγωνα της περιοχής. Οπως σημειώνουν οι οργανωτές, «στόχος είναι η συνεισφορά στη δημιουργία μιας σύγχρονης πολιτιστικής ταυτότητας της Αθήνας, με την ενεργή συνδρομή της σύγχρονης τέχνης, όταν αυτή αναπτύσσεται μέσα στον ιστό της πόλης, καθιστώντας την προσιτή στους κατοίκους και τους επισκέπτες της». Στην περιοχή Κεραμικού-Μεταξουργείου επίσης έχουν τη μόνιμη έδρα τους αρκετοί πολιτιστικοί φορείς, όπως η Ταινιοθήκη της Ελλάδος, η «Kunsthalle Athena», οι γκαλερί The Breeder και Ρεβέκκα Καμνή, ο Πολιτιστικός Οργανισμός «ΑΤΟΠΟΣ Contemporary Visual Culture

(ΑΤΟΠΟΣ CVC)», το «ΕΔΩ», οι «Frown Tails», αλλά και θεατρικές σκηνές. Οι παραπάνω φορείς συμμετέχουν και συνυπάρχουν με τις δράσεις του ReMap3, το οποίο μπορούμε να πούμε ότι χωρίζεται σε δύο άξονες: στις 25 εκθέσεις των ελληνικών και ξένων γκαλερί και στις περίπου 30 ανεξάρτητες δράσεις διαφόρων (και των τοπικών) φορέων τέχνης.

Σύμφωνα με το ReMap3, «καρκτηριστικό και του φετινού προγράμματος είναι η παρουσία πολλών νέων καλλιτεχνών από όλο τον κόσμο αλλά και φορέων που παρουσιάζουν για πρώτη φορά τη δουλειά τους στην Ελλάδα, γεγονός που ενισχύει τη μέχρι τώρα δυναμική του ReMap3, που έχει πλέον καθιερωθεί ως μια πλατφόρμα ανάδειξης αξιόλογων νέων καλλιτεχνών και φορέων στη διεθνή σκηνή της σύγχρονης τέχνης». Ανάμεσα στις ξένες γκαλερί που θα φιλοξενηθούν στο ReMap3 είναι και η GB Agency

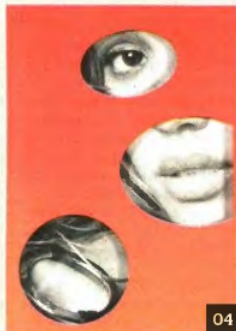
αντί έκθεσης, συνέστησε μια λέσχη πινακ-πονγκ για έναν μήνα, προσκαλώντας τους επισκέπτες να παίξουν και να γνωριστούν. Οπως και σε άλλες εκδηλωτικές στιγμές του -τοποθετώντας ένα ερωτηματικό στο πρόσωπό του και χαράσσοντας, σημαδεύοντας και υπογραμμίζοντας αυτό το σύμβολο σε διάφορες καταστάσεις και μέρη σαν ένα διαρκές και επαναλαμβανόμενο μοτίβο-, αυτή ήταν, επίσης, μια πράξη μετασχηματισμού, προοριζόμενη ως ζωντανή παράσταση και ανάκριση. Μια στιγμιαία υπαρξιακή δημιουργικότητα που αυτο-εκφράζεται σε μια πνευματική κατάσταση. Εδώ η εργασία γίνεται ένα μέρος για ανταλλαγή, τραπέζι παιχνιδιού για δράση και δυνατότητα διαλόγου - μια αλληγορία δικαιοσύνης και ένα δίκαιο πεδίο κοινωνικής αλληλεπίδρασης».

Για να μη χαθείτε στη βόλτα σας στην περιοχή του ReMap3, στην πλατεία Αυδή, στην αυλή μιας παλιάς κατοικίας θα λειτουργεί ο κεντρικός χώρος πληροφοριών, όπου θα υπάρχουν ελεύθερη πρόσβαση στο Διαδίκτυο και ένα προσωρινό βιβλιοπωλείο τέχνης. Το ReMap3 διοργανώνεται από το μη κερδοσκοπικό φορέα ReMapKM που ιδρύθηκε με αποκλειστικό στόχο την επιμέλεια, παραγωγή, δημιουργία και προώθηση σύγχρονων πολιτιστικών δράσεων, με έμφαση στην συνύπαρξη της ελληνικής και της διεθνούς τέχνης στο κέντρο της Αθήνας και αφετηρία την περιοχή του Κεραμικού-Μεταξουργείου (ΚΜ). Τελεί υπό την αιγίδα του Υπουργείου Πολιτισμού και Τουρισμού και του Δήμου Αθηναίων και εντάσσεται στο πρόγραμμα του ΥΠΠΟΤ «Athens Every Week». Περισσότερες πληροφορίες στο www.remapkm.com. Η είσοδος στο ReMap3 είναι ελεύθερη για το κοινό.

ΠΑΝΟΣ ΠΑΝΑΓΙΩΤΑΚΟΣ

Οι επισκέπτες θα περιπλανηθούν σε διαμερίσματα, νεοκλασικά, αυλές, κενά οικόπεδα και μπαλκόνια

από τη Γαλλία, η οποία θα παρουσιάσει το έργο του Σλοβάκου Július Koller (1939-2007) και συγκεκριμένα θα ενεργοποιήσει και πάλι τη λέσχη πινακ-πονγκ, το δημιούργημα το 1970 του καλλιτέχνη. Οπως τονίζουν οι διοργανωτές, «Στην "Γκαλερί των Νέων" στην Μηρατσιάδα, ο Július Koller,



01. Courtesy gb agency, Paris. 02. Courtesy of Galeria Plan B. 03. Fondazione Pastificio Cerere, Roma, 2011. 04. Johannes Wohnseifer 05. Ann Craven, from the installation «Shadow's Moon». 06. Mehdi Chouakri, Berlin 2011.