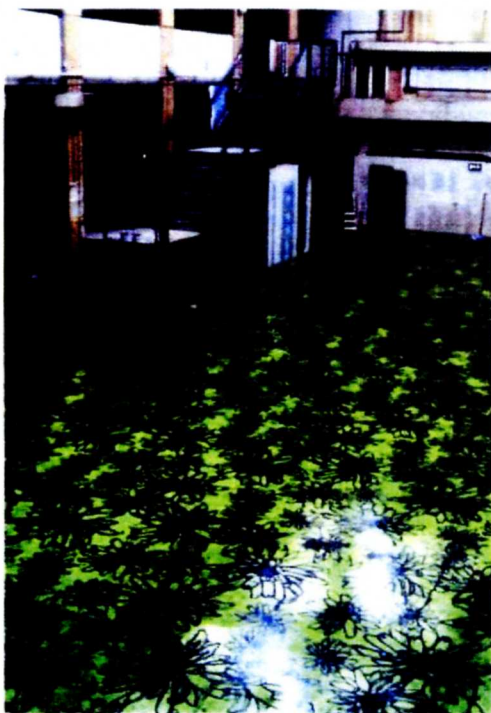


DETAILS

ΕΙΚΑΣΤΙΚΑ

ΚΕΙΜΕΝΟ | ΡΑΝΙΑ ΓΕΩΡΓΙΑΔΟΥ



1. RICHARD WOODS@«LATE NIGHT FICTION» 2. ΡΕΒΕΚΚΑ ΚΑΜΧΗ, C. WOODS@REMAP
3. ΙΛΕΑΝΑ ΤΟΥΝΤΑ, Δ. ΑΝΤΩΝΙΤΣΗΣ - T. SCHULZ@REMAP

ReMap KM

08/09 - 24/11



Δέκα και έξι γκαλερί από την Ελλάδα και το εξωτερικό «επανδρώνουν» μια φιλόδοξη διοργάνωση, το project ReMap KM, το οποίο ξεκινά παράλληλα με την έναρξη της 1ης Μπιενάλε της Αθήνας και «τρέχει» μέχρι τις 24 Νοεμβρίου, με υπόβαθρο τις οργανωμένες εκθέσεις των γκαλερί, αλλά και με ανεξάρτητες παραγωγές, μουσικές εκδηλώσεις, προβολές κ.λπ. Με πρόγραμμα αυστηρά σύγχρονης τέχνης, το ReMap KM, σε επιμέλεια Χλόης Βαϊτσου, εξελίσσεται στην περιοχή Κεραμεικού και Μεταξουργείου (KM), σε κτήρια-χώρους αποκαταστημένους αλλά και εγκαταλειμμένους, ξανα-ανοίγοντας (άμεσα και έμμεσα) τον σοβαρό διάλογο επαναπροσδιορισμού χρήσεων της στο κέντρο της πόλης. Οι ελληνικές συμμετοχές των ΑΔ, Andreas Melas Presents, The Breeder, Ελένη Κορωναίου, Gazon Rouge, Ιλεάνα Τούντα, Ρεβέκκα Καμχή, Vamiali's, Xirpas Gallery, καθώς βεβαίως και των ξένων, θα είναι σήμερα και αύριο επισκέψιμες από 12 μεσημέρι έως 12 μεσάνυχτα! Χάρτης, προγράμματα, καλλιτέχνες και περισσότερα στο www.remapkm.com

...→ «Late night fiction», ένα off-site project της γκαλερί vamiali's, του πρώτου χώρου τέχνης που λειτούργησε στο Μεταξουργείο. Η συγκεκριμένη έκθεση εγκαινιάζει μια σειρά ανάλογων projects που θα πραγματοποιηθούν μελλοντικά σε διαφορετικούς χώρους της Αθήνας. Νέα έργα των Sam Herbert, Janice Kerbel, Δήμητρας Βάμιαλη κ.ά. και μια ειδικά διαμορφωμένη εγκατάσταση του Richard Woods. Εγκαινιά 13/9, παρευρισκομένων των καλλιτεχνών, Αηγοιάου 61Α, Κεραμεικός, 210 5228968, διάρκεια μέχρι 3/11. ■

«Emergency room»

08/09 - 06/10



...→ Το **Emergency Room**, ιδέα και εγχείρημα του γάλλου εικαστικού **Thierry Geoffroy/Colonel**, είναι ένα πρωτοποριακό εικαστικό κίνημα το οποίο πρωτοπαρουσιάστηκε στο Βερολίνο, στην Κοπεγχάγη και στη Νέα Υόρκη. Από χθες σταθμός του είναι η Αθήνα και το Κέντρο Σύγχρονης Τέχνης Ιλεάνα Τούντα.

Στο εγχείρημα του **Colonel** συμμετέχουν καλλιτέχνες που συμφωνούν ότι ο πλανήτης βρίσκεται σε κατάσταση έκτακτης ανάγκης: «Το E.R. ενθαρρύνει τους καλλιτέχνες να συνδιαλεχθούν πάνω σε θέματα της τρέχουσας επικαιρότητας και να εκφράσουν την προσωπική τους θέση κριτικά, με ταχύτητα και ενθουσιασμό, κάτω από ένα αυστηρό χρονικό πλαίσιο». Στον πρώτο όροφο της γκαλερί έχει δημιουργηθεί ένα κυκλικό οικοδόμημα, στο οποίο οι καλλιτέχνες θα αναρτούν καθημερινά και σε συγκεκριμένη ώρα, 12.30 το μεσημέρι, νέα έργα σχετικά με την 24ωρη ελληνική και διεθνή επικαιρότητα.

Χώρος ανταλλαγής και πειραματισμού, επειγόντων περιστατικών σε καιρούς βαρύτατων κρίσεων, το E.R. πλαισιώνεται από το **Delay Room**, όπου εκτίθενται τα πιο σημαντικά του έργα. **Κέντρο Σύγχρονης Τέχνης Ιλεάνα Τούντα, Αρματολών & Κλεφτών 48, 210 6439466.** ■

