

# Εικαστικός χάρτης

Επιμέλεια: Κατερίνα Αναστασίου - catana@freemail.gr

## ReMap 2

Το ReMap επιστρέφει στην Αθήνα μαζί με τη 2η Μπιενάλε της Αθήνας, από μεθαύριο, 16 Ιουνίου έως τις 4 Οκτωβρίου. Πρόκειται για μια διεθνή πλατφόρμα σύγχρονης τέχνης που αντλεί από την ενέργεια, τις πολιτισμικές ιδιαιτερότητες, το μεταιχμιακό χαρακτήρα και τον καλλιτεχνικό δυναμισμό της περιοχής του Κεραμεικού και του Μεταξουργείου.



Το πρόγραμμα του ReMap 2 εξακτινώνεται σε ολόκληρη την περιοχή αναφοράς, πολλαπλασιάζοντας τις δράσεις του σε σχέση με την πρώτη διοργάνωση που πραγματοποιήθηκε πριν δύο χρόνια. Ταυτόχρονα ενισχύει το διεθνή του χαρακτήρα, αφού γίνεται σημείο συνάντησης για καλλιτέχνες, επιμελητές, γκαλερίστες από την Ελλάδα και το εξωτερικό. Περισσότερες από 40 εκδηλώσεις πραγματοποιούνται, σε κενούς χώρους της περιοχής, όπως κτίρια, οικόπεδα και parking, τα οποία έχουν παραχωρηθεί στους διοργανωτές.

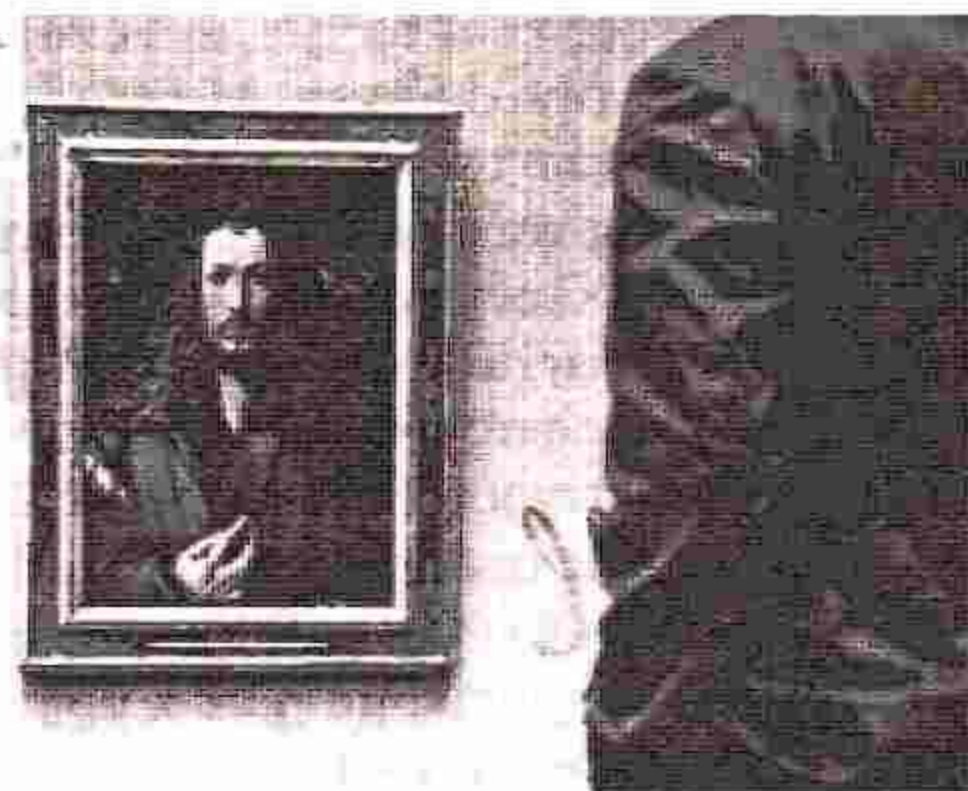
[www.remapkm.org](http://www.remapkm.org)

## Thomas Struth

Την Τρίτη 16 Ιουνίου εγκαινιάζεται η έκθεση φωτογραφίας του Γερμανού καλλιτέχνη Thomas Struth, στην οποία πα-

### ΕΝΟΙΚΙΑΖΕΤΑΙ

Ενοικιάζεται εξοχικό σε θαυμάσια τοποθεσία, 75 χλμ. από την Αθήνα, βουνό και θάλασσα. Δύο δωμάτια με κήπο. Για καλοκαίρι ή για όλο το χρόνο.  
Πληροφορίες: 6973-035796



ρουσιάζει 29 φωτογραφικά έργα, τα οποία χρονολογούνται από το 1997 έως το 2003. Με αφετηρία το Düsseldorf και άλλες γερμανικές πόλεις, και κατόπιν ταξιδεύοντας σε μεγαλουπόλεις του κόσμου, ο Struth φωτογραφίζει μεμονωμένα κτίρια και συμπλέγματα κτιρίων σε δρόμους που συνήθως μοιάζουν ερημωμένοι. Αργότερα, επικεντρώνεται σε ατομικά και οικογενειακά πορτραίτα, καθώς και τοπία από τροπικά δάση. Από το 2003 ο Struth δημιουργεί ύσως την πιο συζητημένη σειρά φωτογραφιών του, γνωστή ως *Museum Photographs*, στην οποία το αντικείμενό του είναι ο δημόσιος χώρος, κυρίως μουσεία και εκκλησίες. Αυτός ο διεθνώς καταξιωμένος καλλιτέχνης συλλαμβάνει στιγμές κατά τις οποίες η ανθρώπινη παρουσία μέσα σε αυτούς του χώρους δημιουργεί μία σχέση με έντονη δυναμική. Η έκθεση διαρκεί έως τις 14 Σεπτεμβρίου. Ωράριο: Δευτέρα, Τετάρτη, Παρασκευή, Σάββατο 10.00 - 17.00, Πέμπτη 10.00 - 20.00, Κυριακή 11.00 - 17.00

Μουσείο Κυκλαδικής Τέχνης (Νεοφύτου Δούκα 4, Βασ. Σοφίας & Ηροδότου 1, Αθήνα. Τηλ.: 210 - 7228321)

## Τα Μάτια Σου Ανοιχτά

Έκθεση γλυπτικής (εγκατάσταση - εικαστικά ρομπότ) παρουσιάζει ο Κωστής Παπαδόπουλος μέχρι τις 30 Ιουνίου, μέσα από την οποία αναδεικνύει την «ποιητική

των υλικών»: Αχρηστεμένα ή περιθωριοποιημένα από τη χρήση τους υλικά, ανασυντίθενται σε ένα «δεύτερο σενάριο ζωής», μέσα από τις νέες τους μορφομηχανικές και εννοιολογικές λειτουργίες, οι οποίες συνδυάζονται με εφαρμογές της σύγχρονης τεχνολογίας. Για παράδειγμα, ένα ζευγάρι ρομπότ παραπέμπει εικαστικά στην κλασική φιγούρα του Δον Κιχώτη και της ερωτικής του φαντασίωσης της «ανάλογης με αυτόν» Δουλταϊνέας και διεκδικούν την παραγωγή συναισθήματος. Ή μια «ουτοπική» μηχανή δίνει τη δυνατότητα στο θεατή - επισκέπτη να τη χειριστεί και να ταξιδέψει μαζί της σε ονειρικά φυσικά τοπία και ήχους. Ωράριο: Τρίτη έως Παρασκευή 18.00 - 22.00, Σάββατο, Κυριακή 11.00 - 15.00

Titanium Yiayiannos Gallery (Βασ. Κωνσταντίνου 44, Αθήνα. Τηλ.: 210 - 7297644)

## Αναδρομική του Henk Van Boekel

Αναδρομική έκθεση σχεδίων και γλυπών του Ολλανδού Henk Van Boekel (1925 - 2005) παρουσιάζεται μέχρι τις 20 Ιουνίου, με την ευκαιρία της έκδοσης του βιβλίου του με τίτλο *Σχέδια 1942 - 2005*, από τον εκδοτικό οίκο Οίστρος. Για την α-



κρίβεια, η έκθεση περιλαμβάνει μια σειρά εξπρεσιονιστικών σχεδίων με μολύβι και κάρβουνο, στα οποία ο καλλιτέχνης απεικόνιζε ανθρώπινες φιγούρες, προσεγγίζοντας τις παραμορφωτικά, με έμφαση στον τονισμό της σγκυρότητας, καθώς και την ιδιαίτερη μεγέθυνση των άκρων τους, προσδίδοντας έτσι σε κάθε μορφή μια ιδιαίτερη μορφοπλασία. Η γλυκύτητα στα πλασίματα, η βαθιά γνώση των αναλογιών και της ανατομίας, η πλαστικότητα της φόρμας, που χαρακτηρίζουν τη δουλειά του σημαντικού αυτού καλλιτέχνη που έζησε και δημιούργησε για αρκετά χρόνια στην Ελλάδα, έκαναν τη δουλειά του αναγνωρίσιμη και πολύ αγαπητή στον εικαστικό χώρο. Ωράριο: Δευτέρα, Τετάρτη, Σάββατο 11.00 - 15.00, Τρίτη, Πέμπτη, Παρασκευή 11.00 - 20.30

Αστρολάβος artlife (Ηροδότου 11, Κολωνάκι, Αθήνα. Τηλ.: 210 - 7221200)

## 2η Μπιενάλε Σύγχρονης Τέχνης Θεσσαλονίκης

Πράξεις: Τέχνη σε αβέβαιους καιρούς είναι το θέμα της φετινής 2ης Μπιενάλε Σύγχρονης Τέχνης Θεσσαλονίκης, που διοργανώνει το Κρατικό Μουσείο Σύγχρονης Τέχνης έως τις 27 Σεπτεμβρίου. Την επιμέλεια της μπιενάλε συνυπογράφουν οι Gabriela Salgado από την Αργεντινή (Επιμελήτρια Δημοσίων Προγραμμάτων στην Tate Modern και Ανεξάρτητη Επιμελήτρια), Bisi Silva από τη Νιγηρία (Διευθύντρια Κέντρου Σύγχρονης Τέχνης στο Λάγος) και η Συραγώ Τοϊάρα, Διευθύντρια του Κέντρου Σύγχρονης Τέχνης Θεσσαλονίκης. Στη σχετική ιστοσελίδα [www.thessalonikiubiennale.gr](http://www.thessalonikiubiennale.gr) παρουσιάζεται το πλήρες πρόγραμμα εκθέσεων και δράσεων (με ακριβείς ημερομηνίες εγκαινίων και διάρκειας) που θα αναπτυχθούν στα διάφορα σημεία της πόλης με τη συνεργασία πολλών πολιτιστικών φορέων.